



- **Modelo D**
- **Modelo C**

## Gaiolas de Proteção

### Proteção para Sprinkler Modelo D

As para Sprinklers da série Modelo D são fornecidas como kits para serem montadas no sprinkler no local de seu funcionamento, antes da sua instalação. O conjunto combinado sprinkler/proteção é então apertado com chave no lugar utilizando uma chave de sprinkler modelo J. O kit consiste da contraporcas de  $\frac{1}{2}$ " e  $\frac{3}{4}$ " e uma chapa contra água quando for utilizado com um sprinkler de nível intermediário. O intermediário é fornecido com um anel retentor do tipo O-Ring.

Cada tipo de proteção é fabricado com arame de grosso calibre soldado a placas de montagem de aço e satisfaz aos padrões mais recentes da UL (Underwriters' Laboratories). As proteções protegem os sprinklers automáticos nos locais onde possam ocorrer danos físicos a estes.

As da Série Modelo D também estão disponíveis já montadas de fábrica no sprinkler prontas para a instalação imediata do conjunto sprinkler/proteção. Consulte a fábrica quanto a disponibilidade.

- **Modelo D-1**

As Modelo D-1 podem ser montadas em sprinkler ou laterais horizontais.

- **Modelo D-3**

As Modelo D-3 possuem uma contra água integrada e são montadas em sprinklers. O conjunto sprinkler/proteção é destinado a aplicações em sprinkler de nível intermediário.

- **Modelo D-4 and D-5**

As Modelos D-4 e D-5 são D-1 fornecidas com uma contra água original que é roscada ( $\frac{1}{2}$ " ) ou engastada ( $\frac{3}{4}$ " ) na rosca de entrada do sprinkler. A combinação forma um sprinkler de nível intermediário.

As e as contra água sofrem acabamento com zincagem galvânica (eletrogalvanizada). Estão disponíveis outros acabamentos mediante encomenda.

Todas as proteções modelo D são listadas na UL e na ULC. Consulte a tabela de seleção de proteção para obter informações quanto a listagem e homologação com relação às combinações específicas de sprinkler e proteção.

### Para Sprinkler Modelo C

As Proteções para Sprinklers da Série Modelo C são projetadas para serem montadas em sprinklers instalados. Elas são construídas de arame de grosso calibre soldadas a placas de montagem de aço e sofrem acabamento de zincagem galvânica (eletrogalvanizado). Estão disponíveis outros tipos de acabamento. As proteções protegem os sprinklers automáticos nos locais onde possam ocorrer danos



Model D1 Sprinkler Guard

físicos a estes. Consulte a tabela de seleção de proteção para obter informações quanto a listagem e homologação com relação às combinações específicas de sprinkler e proteção.

Todas as proteções Modelo C são aprovadas pela FM. Os Modelos C-2 e C-3 também são listados na UL e na ULC (Underwriters' Laboratories of Canada) (Laboratórios das Seguradoras do Canadá) .

- **Modelo C-1**

As proteções Modelo C-1 são utilizadas em sprinklers suspensos, verticais, laterais horizontais e laterais verticais.

- **Modelo C-3**

As proteções Modelo C-3 possuem uma blindagem contra água integrada. Quando montadas em um sprinkler vertical, a combinação se destina a aplicações em sprinkler vertical intermediário.

- **Modelo C-5**

As proteções Modelo C-5 são fornecidas com uma blindagem contra água e com um anel retentor do tipo O-Ring que são montados no sprinkler antes de sua instalação. A proteção é então instalada no sprinkler após sua instalação no local de funcionamento.

#### Tamanho Total:

Modelos C-1, C-2, D-1

Base  $2\frac{5}{8}$ " X  $2\frac{3}{4}$ " X  $2\frac{7}{8}$ " de altura

Modelos C-3, D-3

$3$ " de altura X  $3\frac{1}{4}$ " de diâmetro

Modelos C-5, D-5

$2\frac{7}{8}$ " de altura X  $3\frac{1}{4}$ " de diâmetro

Modelo C-4

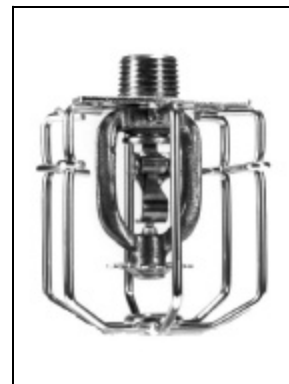
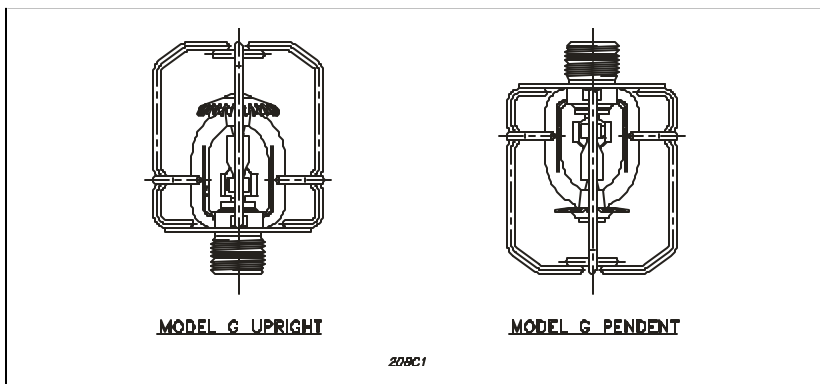
$2\frac{7}{8}$ " de altura X  $4\frac{1}{2}$ " de diâmetro

#### Instruções para Instalação

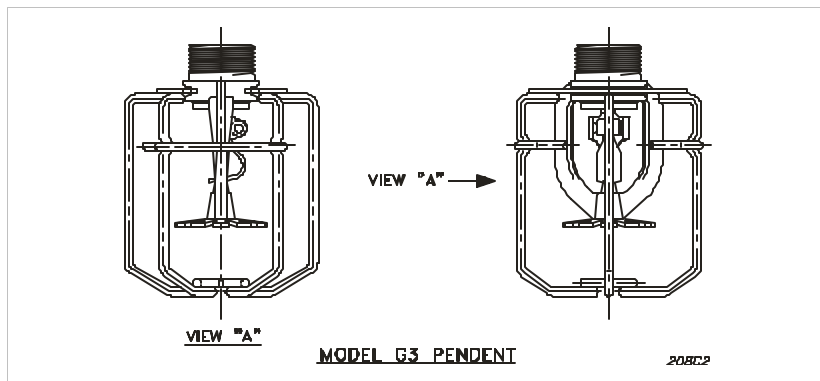
- **Proteções Modelo C**

Com ambas as cúpulas soltas abra ligeiramente a proteção. Coloque a placa de aço no sprinkler instalado

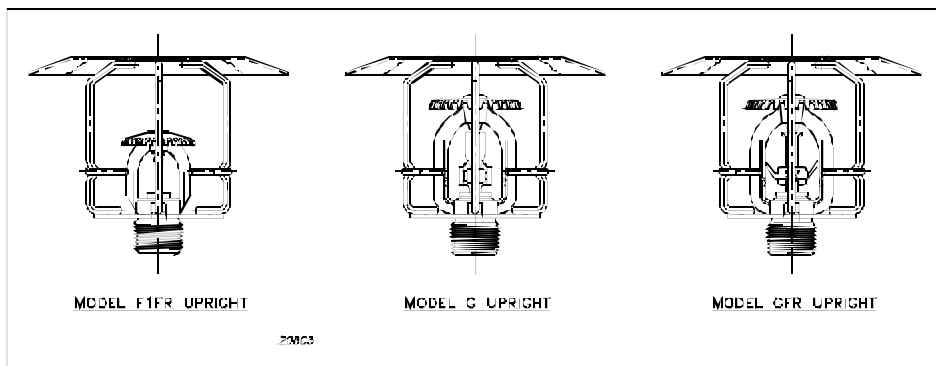
Proteções Modelo C-1



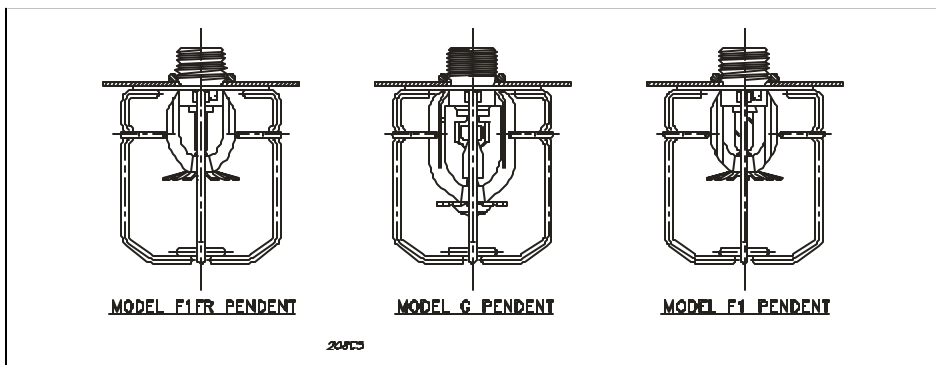
Proteção Modelo C-2



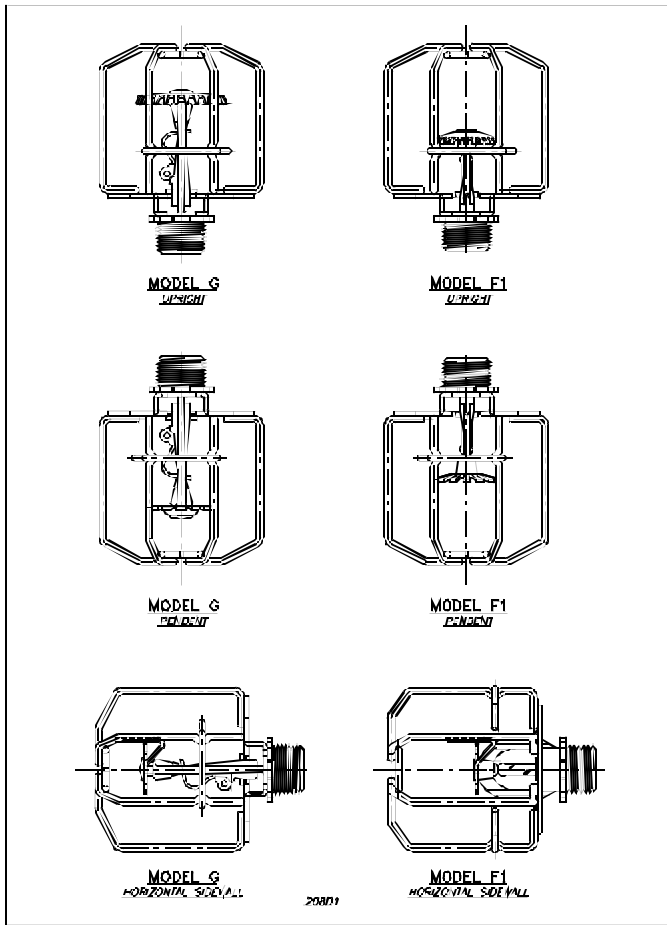
Proteções Modelo C-3



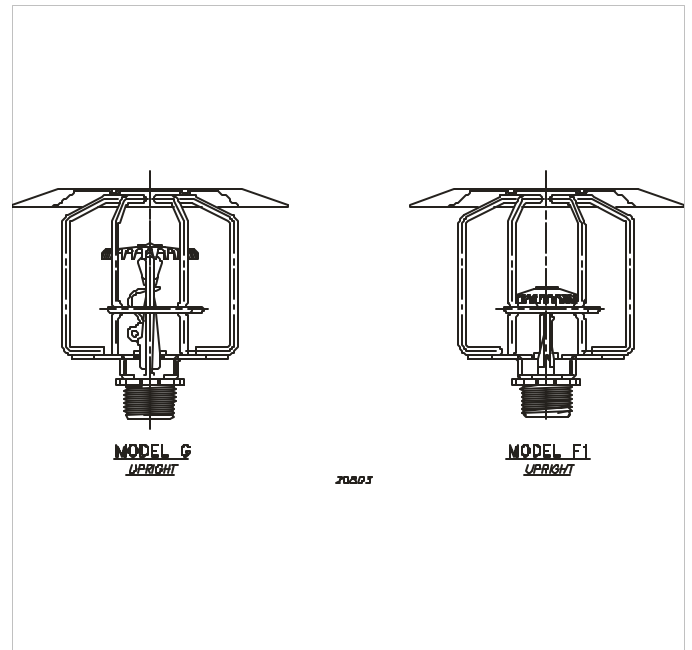
Proteções Modelo C-5



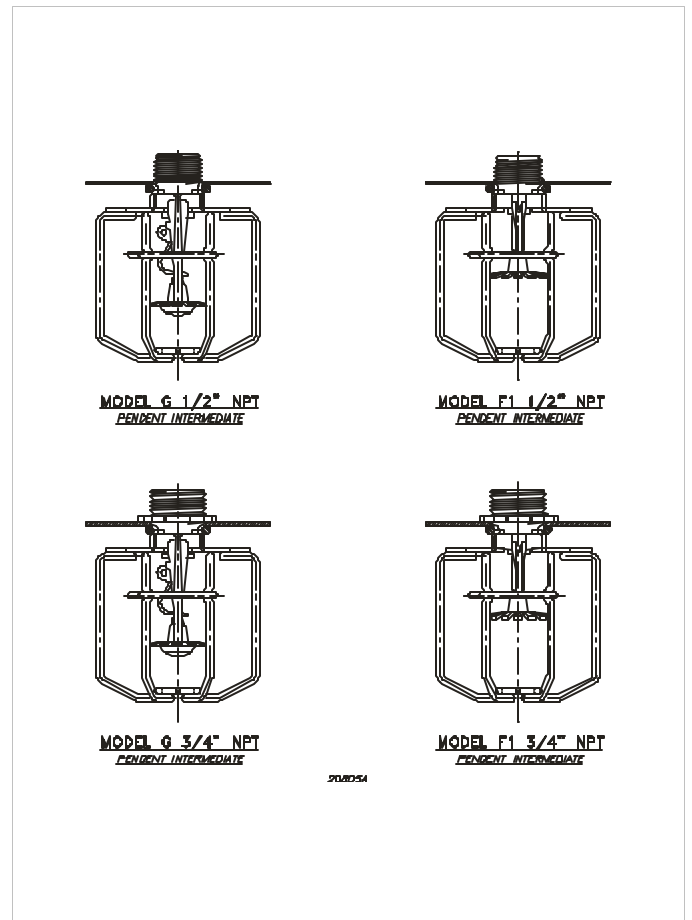
Proteções Modelo D-1



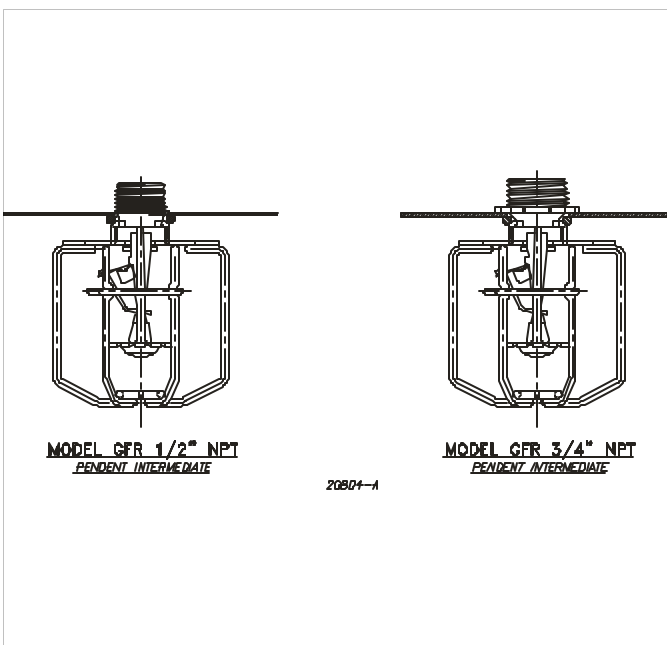
Proteções Modelo D-3



Proteções Modelo D-5



Proteções Modelo D-4



## Seleção da Proteção

Modelo da Proteção <sup>(2)</sup>	Aplicação de Modelo de Sprinkler	Tipo de Sprinkler	Tamanhos de Orifício	Aprovações
D-1	G, GFR, F1, F1FR	Suspensão, Vertical, Lateral Horizontal (HSW)	$\frac{3}{8}$ " , $\frac{7}{16}$ " , $\frac{1}{2}$ " , $\frac{17}{32}$ "	1,2,5
D-3	G, GFR, F1, F1FR	Intermediário Vertical	$\frac{1}{2}$ " , $\frac{17}{32}$ "	1,2,5
D-4	GFR	Intermediário suspenso (Blindagem Grande)	$\frac{1}{2}$ " , $\frac{17}{32}$ "	1,2,5
D-5	G, F1, F1FR	Intermediário suspenso (Blindagem Pequena)	$\frac{1}{2}$ " , $\frac{17}{32}$ "	1,2,5
C-1	G, F1, F1FR	Suspensão, Vertical, Lateral Horizontal (HSW),	$\frac{3}{8}$ " , $\frac{1}{2}$ " , $\frac{17}{32}$ "	4
C-2	G3	Suspensão	$\frac{1}{2}$ "	1,3,4,5
C-3	G, GFR, F1, F1FR	Intermediário Vertical	$\frac{1}{2}$ " , $\frac{17}{32}$ "	1,3,4 <sup>(1)</sup> ,5
C-5	G, F1, F1FR	Intermediário suspenso	$\frac{1}{2}$ " , $\frac{17}{32}$ "	4 <sup>(1)</sup>

<sup>(1)</sup> Os Modelos F1 e F1FR  $\frac{17}{32}$ " e todos os GFR não possuem homologação da FM

<sup>(2)</sup> As Proteções para Sprinklers estão listadas e aprovadas somente para uso com sprinklers específicos. O uso de quaisquer outras proteções nestes sprinklers pode impedir a sua operação ou distribuição e invalidar todas as aprovações e garantias.

entre as roscas e as bocas da chave. As saliências da placa de aço devem facear as bocas da chave de sprinkler e quatro pontos de contato engrazam na gola do sprinkler.

Para o Modelo C-2, a placa de aço se encaixa na ranhura em cada boca da chave e a proteção é colocada no local pelo entalhe em ambas as placas de aço.

Empurre uma presilha até que ela encaixe e teche a proteção faça o mesmo com a segunda. Agora a proteção está instalada. Se as presilhas não fecharem com facilidade movimente a proteção com gentileza para facilitar encaixe das presilhas que conservam a proteção fechada.

### • Proteção Modelo D

Antes de um sprinkler ser instalado em um local de funcionamento, monte a proteção no sprinkler utilizando a mesma técnica descrita acima para as Proteções Modelo C. Em seguida instala uma contraporca de  $\frac{1}{2}$ " ou  $\frac{3}{4}$ " nas roscas NPT até que a porca esteja apertada de encontro a proteção. Cada proteção é fornecida com ambos os tamanhos de contraporca. O conjunto de sprinkler e proteção é então montado no local utilizando uma chave Modelo J.

### Organizações Homologadoras

1. Underwriters Laboratories, Inc.
2. Underwriters Laboratories, Certificada para o Canadá.
3. Underwriters' Laboratories of Canada.
4. Factory Mutual Research Corp.
5. NYC MEA 258-93-E

### Acabamento

Acabamento Padrão – Zinco com banho de cromato. Outros acabamentos podem ser orçados mediante solicitação

### Informações para Pedidos

- Tipo de Proteção (D-1, D-2 etc.)
- Acabamento (Padrão ou outro)
- Tamanho da rosca de fixação do Sprinkler, somente proteções D-4 & D-5.
- Opcional: Consulte a Fábrica para montagem no sprinkler. Especifique o Sprinkler:
  - Tipo.
  - Classe de Temperatura.
  - Acabamento.
- Chave: Modelo J

### Patentes

Patentes com pendência para as proteções da série Modelo D

Os equipamentos apresentados neste boletim devem ser instalados de conformidade com os padrões mais recentes publicados pela Associação Nacional de Proteção contra Incêndio (National Fire Protection Association – NFPA), da Factory Mutual Research Corporation, ou outras organizações similares e também de conformidade com os dispositivos dos códigos ou práticas sempre que aplicáveis.

Os produtos fabricados e distribuídos pela Reliable tem protegido a vida e a propriedade por mais de 70 anos e são instalados e mantidos por fornecedores de sprinkler da mais alta qualificação e reputação localizados nos Estados Unidos, Canadá e países estrangeiros.

Fabricado por



The Reliable Automatic Sprinkler Co., Inc.

(800) 431-1588  
(800) 848-6051  
(914) 668-3470  
www.reliablesprinkler.com

Sales Offices  
Sales Fax  
Corporate Offices  
Internet Address



Papel Reciclado

As linhas de revisão indicam dados atualizados ou novos 6/01